

# Клапани пережимні

Шлангова арматура являє собою ідеальне рішення для абразивних, корозійних і грубоволокнистих середовищ, наприклад, гранулятов, порошків і рідін з твердими речовинами.

Перевагами шлангової арматури є повітронепроникне, вакуумщільне замикання, навіть при потоку продуктів з вмістом твердих речовин. Шлангову арматуру відрізняє перш за все вільний потік матеріалу, мінімальні витрати повітря на керування, а також виключно легка і компактна конструкція.

КЛАПАНИ ПЕРЕЖИМНІ



## МОДЕЛІ ДОСТУПНІ ДЛЯ ЗАМОВЛЕННЯ

<p><b>Серія RV</b></p>	<p><b>Серія OV</b></p>
<p>Високоєфективні пережимні клапани</p>	<p>Механічні пережимні клапани з ручним керуванням або інтегрованим пневматичним циліндром</p>

## СИСТЕМА КОДУВАННЯ ГНУЧКОГО РУКАВА

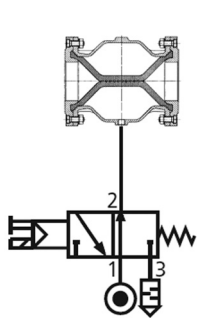
<b>M</b>	<b>015</b>	<b>03X</b>
<b>M</b>	M – запасний гнучкий рукав	
<b>015</b>	015 – РОЗМІР КЛАПАНА (DN15)	
<b>03X</b>	03X – МАТЕРІАЛ ГНУЧКОГО РУКАВА (ВІДПОВІДНО ДО ТАБЛИЦІ НИЖЧЕ)	

## МАТЕРІАЛИ ГНУЧКИХ РУКАВ

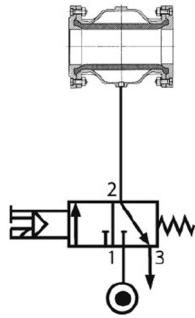
КОДУВАННЯ	КОРОТКЕ ПОЗНАЧЕННЯ	ПОЗНАЧЕННЯ МАТЕРІАЛУ	МАКС. ТЕМПЕРАТУРА
01X	CR	Неопрен	80°C
02X	NR / LW	Натуральна гума харчова світла	80°C
03X	NR	Натуральна гума стійка до зносу	80°C
03H	NR / H	Натуральна гума високотемпературне виконання	90°C
04	EPDM	EPDM	80° / 90° / 120°C
04HTEC	EPDM / HTEC	EPDM харчовий чорний	120°C
04LW	EPDM / LW	EPDM харчовий світлий	90° / 120°C
05	FPM	Viton	120°C
06	VMQ	Силікон	130°C
07X	NBR	Нітрил	80°C
07LS	NBR / LS	Нітрил харчовий чорний	80°C
07LW	NBR / LW	Нітрил харчовий світлий	80°C
08X	CSM	Гіпалон	80°C
09X	IIR	Бутил	80°C
Еластичні патрубки з струмопровідних матеріалів			
03LF	NR / LF	Натуральний струмопровідний каучук	80°C
04HTECLF	EPDM / HTECLF	EPDM харчовий, струмопровідний, чорного кольору	120°C
07LF	NBR / LF	Гума нітрильна, струмопровідна	80°C

Зазначені температури є орієнтовними значеннями і залежать від середовища та використання

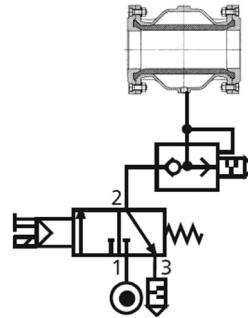
## КЕРУВАННЯ



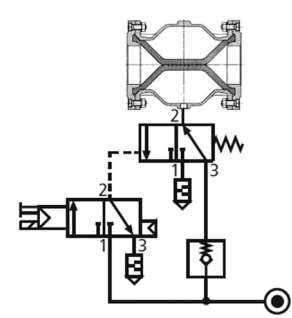
Електропневматичний розподільник 3/2 (Н.В.)



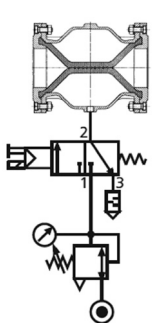
Електропневматичний розподільник 3/2 (Н.З.) з можливістю підключення вакууму на порт 3



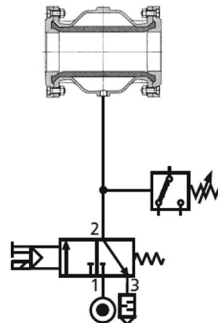
Електропневматичний розподільник 3/2 (Н.З.) з клапаном швидкого вихлопу



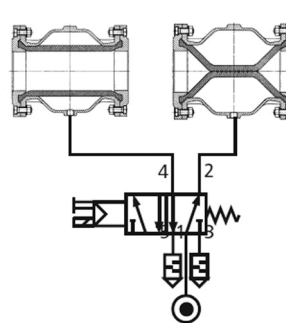
При відсутності подачі стисненого повітря / електроенергії, залишається в закритому стані пережимний клапан



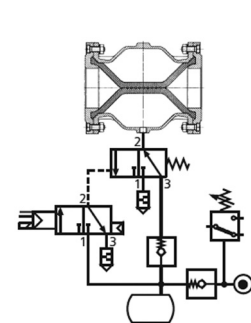
Електропневматичний розподільник 3/2 (Н.З.) з регулятором тиску



Електропневматичний розподільник 3/2 (Н.З.) з реле тиску



Електропневматичний розподільник 5/2 для керування двома клапанами



При несправності подачі стисненого повітря / електроенергії, пережимний клапан знаходиться в закритому стані.